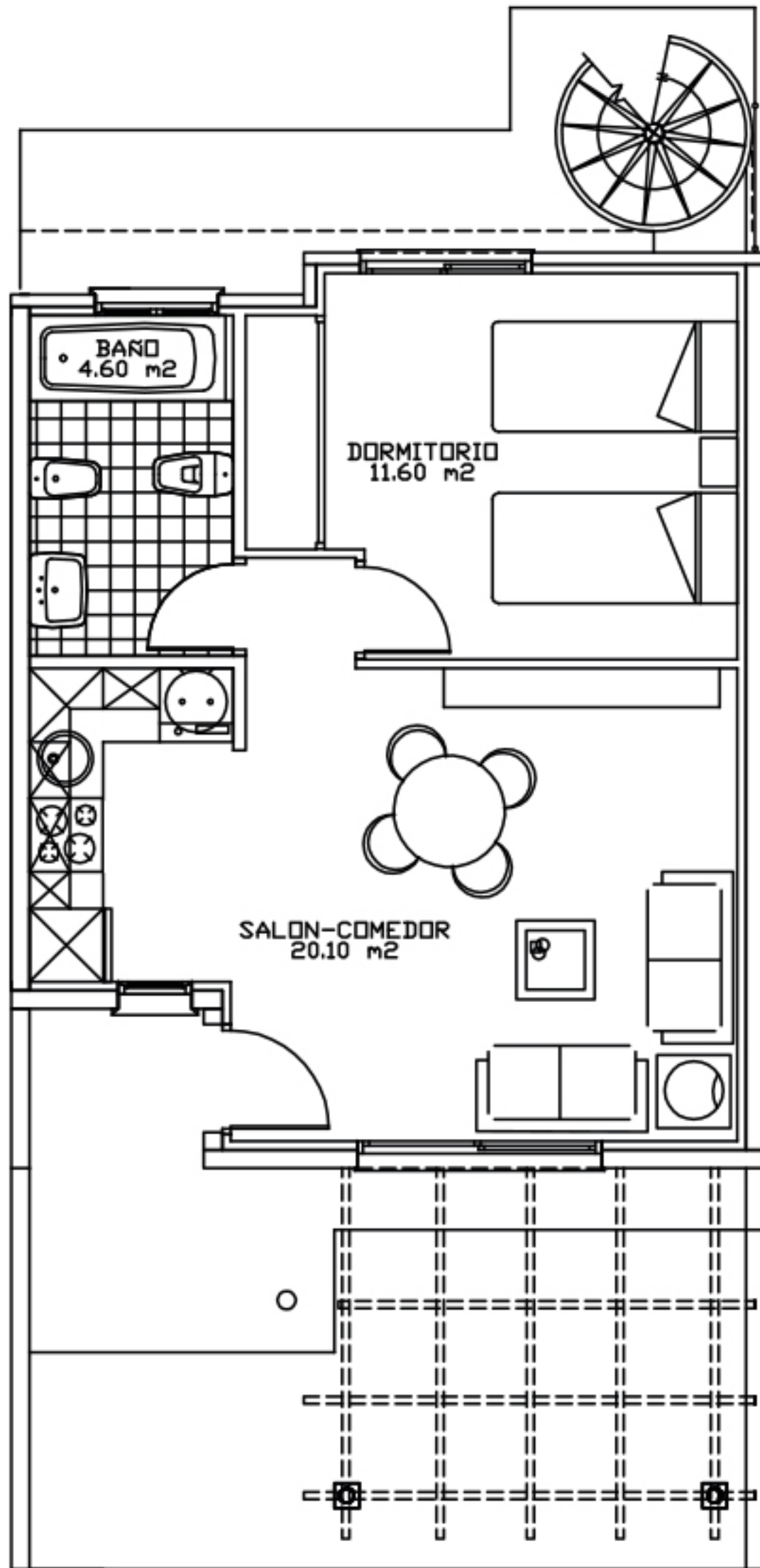
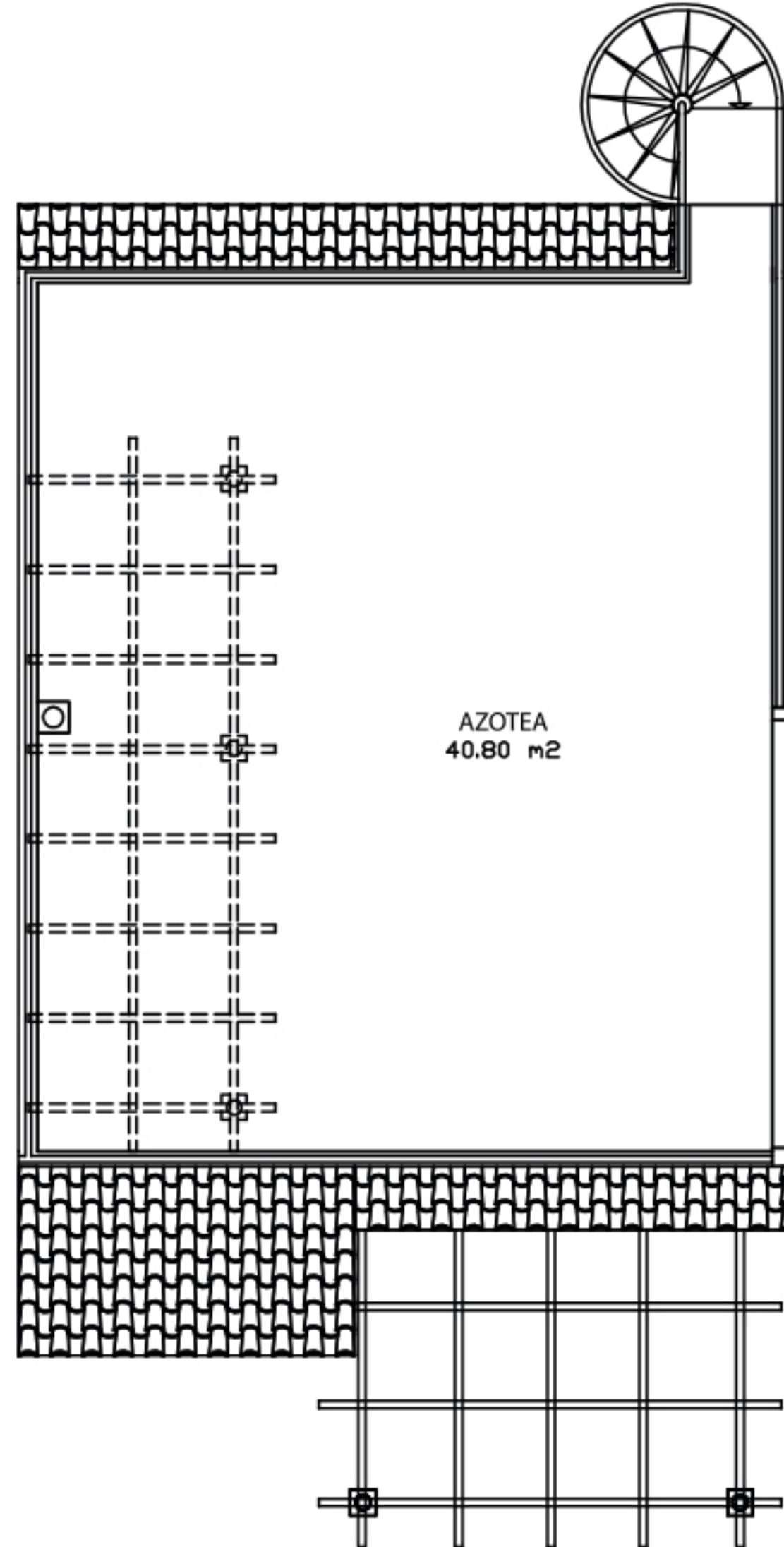


Plano Tipo. OASIS DOS

VIVIENDAS DE UN DORMITORIO



Planta Baja



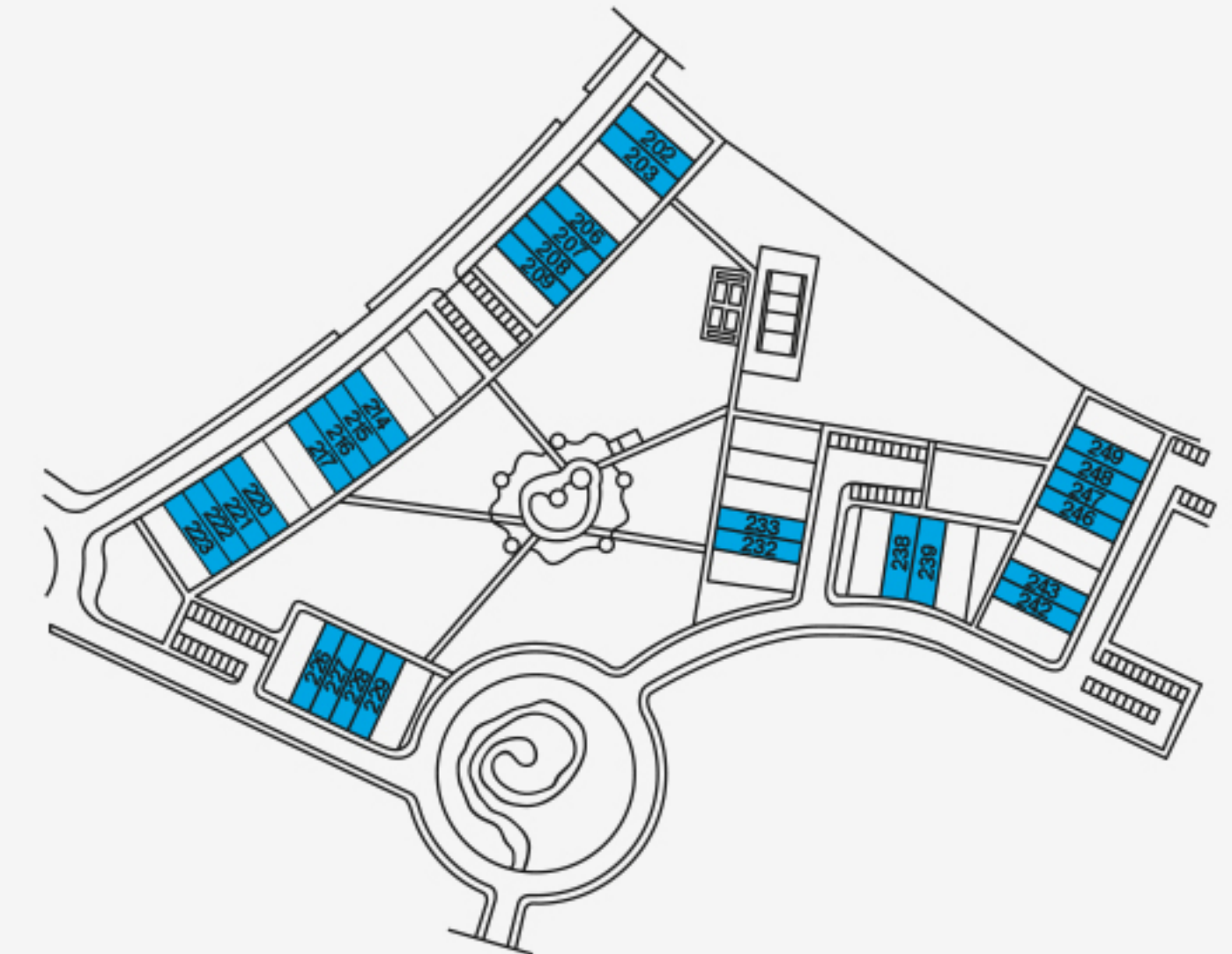
Planta Primera

Vivienda tipo 1D
Total sup. const. 42,00 m²

PLANTA BAJA	Sup. útil	Sup. const.
Cocina-Comedor	20,10 m ²	
Dormitorio	11,60 m ²	
Baño	4,60 m ²	
Distribuidor	0,80 m ²	
Total pl. baja	37,10 m²	

Superficie construida 42,00 m²

SUPERFICIES ABIERTAS	Sup. útil
Porche	16,55 m ²
Jardín	97,40 m ²
Azotea	40,80 m ²
Total superficies abiertas	154,75 m²



1 Dormitorio

OASIS DOS